



**КОМИТЕТ ИМУЩЕСТВЕННЫХ ОТНОШЕНИЙ  
АДМИНИСТРАЦИИ ПЕРМСКОГО МУНИЦИПАЛЬНОГО ОКРУГА**

**РЕШЕНИЕ**

о размещении объектов № 1192

Пермский край  
Пермский округ

02.06.2023

Комитет имущественных отношений администрации Пермского муниципального округа разрешает Открытому акционерному обществу «Межрегиональная распределительная сетевая компания Урала» (ИНН 6671163413, ОГРН 1056604000970, почтовый адрес: 620026, г. Екатеринбург, ул. Мамина-Сибиряка, д. 140)

размещение объекта «Строительство ВЛ 0,4 кВ с установкой ПУ для электроснабжения села Платошино (4500079685)»

на землях муниципальная собственность

на срок бессрочно

Местоположение: Пермский край, Пермский муниципальный округ, с. Платошино.

Приложение: схема предполагаемых к использованию земель или части земельного участка.

Особые условия использования:

1. При установке опор электросетевого хозяйства учесть параметры ширины проезда улично-дорожной сети, во избежание сужения полосы отвода дороги. Установить опоры на расстоянии не более 2 метров от границ земельного участка.
2. Получение разрешения на производство земляных работ.

Заместитель председателя комитета  
имущественных отношений администрации  
Пермского муниципального округа



Королева  
(подпись, печать)

М.В. Королева

**Схема предполагаемых к использованию земель  
или части земельного участка**

Объект: Строительство ВЛ 0,4 кВ с установкой ПУ для электроснабжения села Платошино (4500079685)

Местоположение: Пермский край, Пермский муниципальный округ, с.Платошино

Площадь земель или части земельного участка, кв.м 195

Категория земель: - Земли населенных пунктов

Вид разрешенного использования: -

Цель использования: под объекты инженерного оборудования электроснабжения Строительство ВЛ 0,4 кВ с установкой ПУ для электроснабжения села Платошино (4500079685)

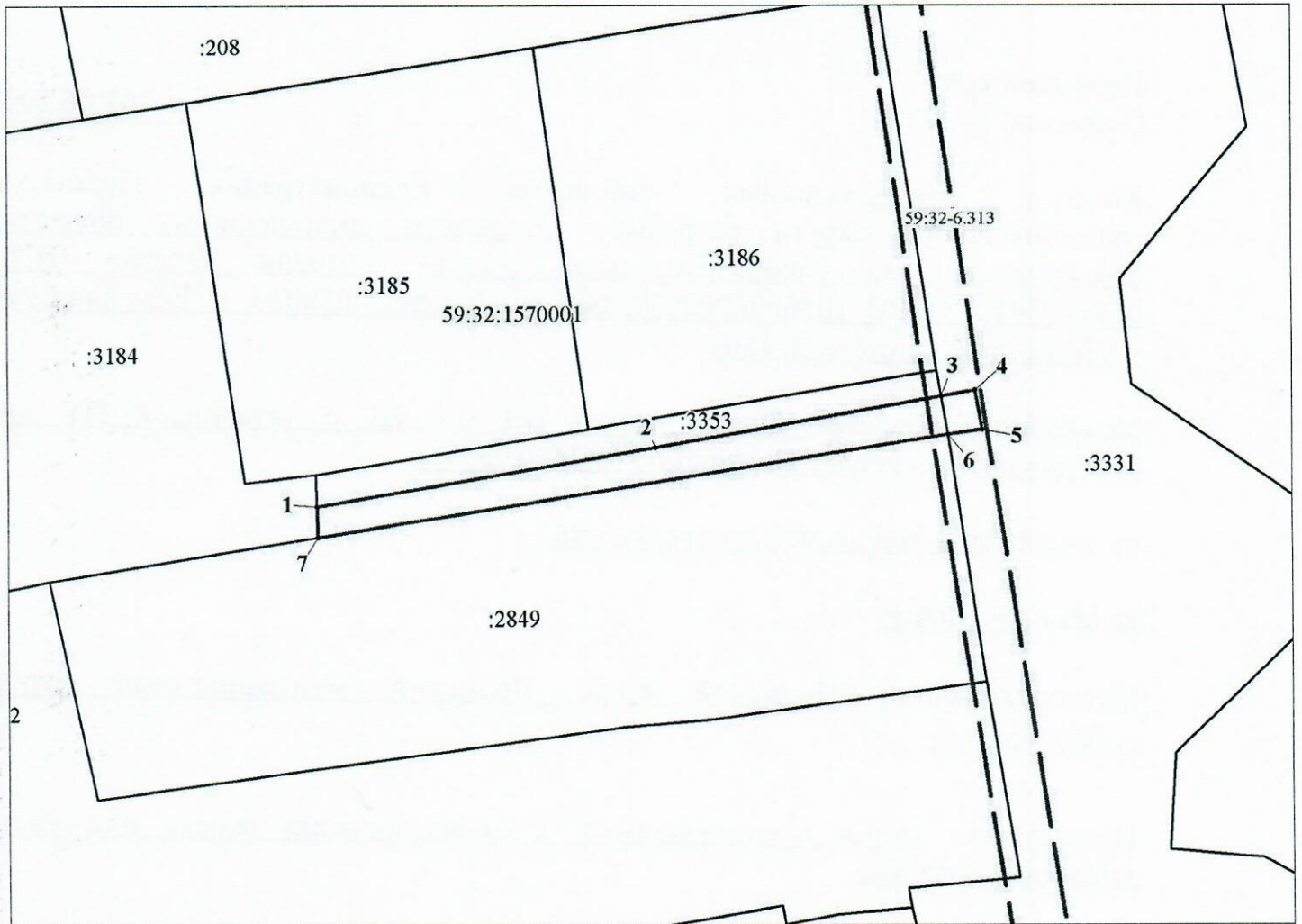
Описание границ смежных землепользователей:

от точки 1 до точки 3 - земельный участок с кадастровым номером 59:32:1570001:3353

от точки 3 до точки 6 - земельный участок с кадастровым номером 59:32:1570001:3331

от точки 6 до точки 7 - земельный участок с кадастровым номером 59:32:1570001:2849

от точки 7 до точки 1 - земельный участок с кадастровым номером 59:32:1570001:3184



Масштаб 1:600

**Условные обозначения:**

- предполагаемые к использованию земли;
- существующая часть границы, имеющиеся в ЕГРН сведения о которой достаточны для определения ее местоположения;
- 1** - характерные точки границы испрашиваемого земельного участка;
- границы зон, с особыми условиями использования территории, внесенные в ЕГРН
- граница кадастрового квартала;
- 59:32:1570001 - кадастровый номер квартала.

**Координаты характерных точек  
МСК-59, зона 2**

№	Координаты, м	
	X	Y
1	2	3
1	476966.74	2250032.79
2	476972.12	2250063.82
3	476976.79	2250090.04
4	476977.34	2250093.13
5	476973.75	2250093.76
6	476973.30	2250090.62
7	476963.90	2250032.88
1	476966.74	2250032.79

Заявитель Стафеева М.А.  
(по доверенности ОАФ "УРСК Урала" от 07.02.2023 №59 АА 4190270)